

Aan de slag met de Flexi-Scope



De Flexiscope is een eenvoudig te gebruiken microscoop waarmee u hoogwaardige afbeeldingen kunt tonen en vergroten tot wel 200 keer.

De microscoop heeft een flexibele zwanenhals en kan daardoor zelfs lastige objecten in beeld krijgen. De heldere, aan te passen, LED verlichting zorgt voor prettig licht tijdens werken in een slecht verlichte omgeving.



Er zitten twee knoppen aan de basis van de Flexi-Scope™:

Druk op de fotoknop om een nieuwe foto te maken.

Druk op de lichttoets om de lampjes in te schakelen.

Behalve de cameratoets heeft de Flexi-Scope™ een enkele aansluitstekker van 3,5 mm zodat er externe schakelaars gebruikt kunnen worden om foto's te maken.

Om de scherpstelling aan te passen draait u rustig aan het aanpassingswiel totdat de afbeelding duidelijk en scherp wordt weergegeven op het scherm.



De Flexi-Scope software gebruiken

Plaats de cd in het CD-rom-station en volg de stappen die getoond worden op het scherm, start de pc daarna opnieuw op voordat u het programma start. Om het programma te starten gaat u naar "Start" "Flexi-Scope"

Klik op dit icoontje om een foto te maken. De genomen foto's zullen standaard opgeslagen worden in de map "C:\MyPic130"



Video-opnames starten en video-instellingen kiezen. Video's zullen standaard opgeslagen worden in C:\MyVideo130.



Video-instellingen.



Hierdoor kan de gebruiker automatisch foto's en video's maken op ingestelde tijden.



Klik op dit icoontje om het programma te verlaten.



Klik op dit icoontje om de "Flexi-Measure"-applicatie te starten.



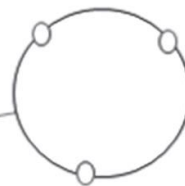
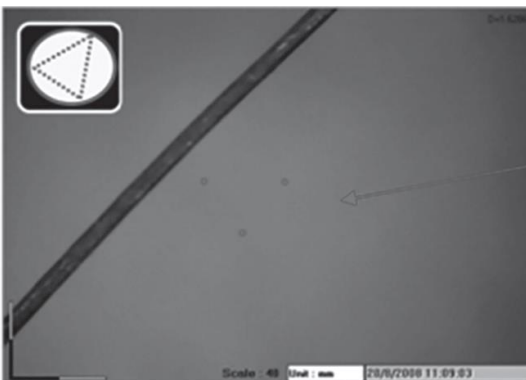
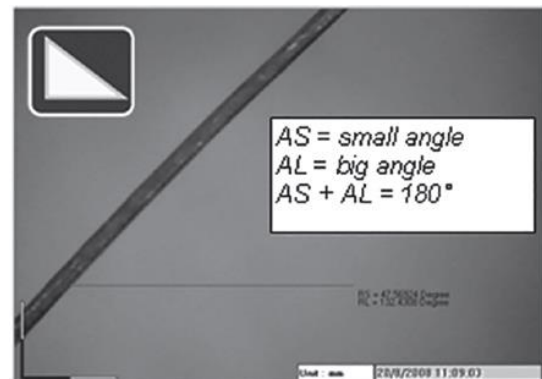
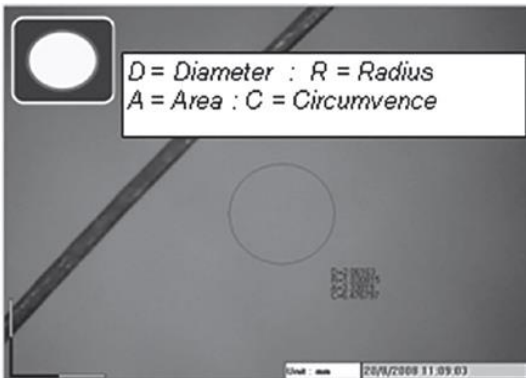
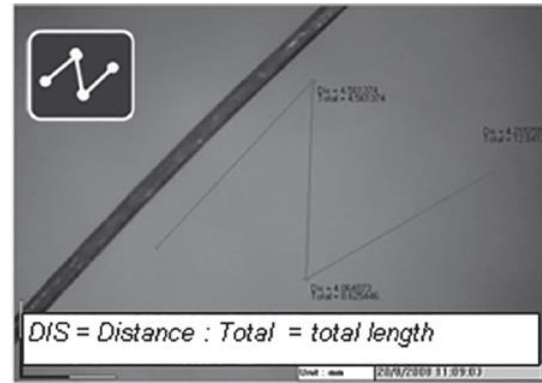
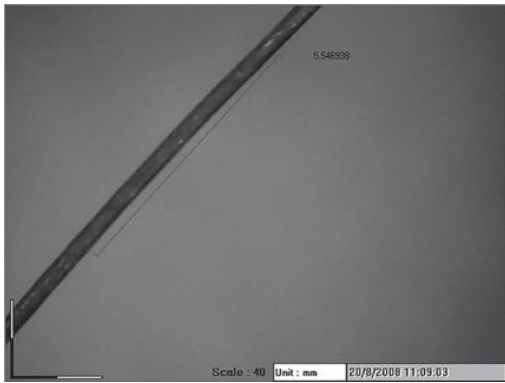
Met de Flexi-Measure-software is het mogelijk op metingen uit te voeren op de gemaakte afbeeldingen.

Leg de afbeelding vast en lees het vergrotingsreferentienummer af van het scherpstellingswiel. Voer dit cijfer in het vergrotingsvak in.



Voor het meten moet u het vergrotingsreferentienummer van de opgenomen beelden kennen en dit invoeren in het vergrotingsvakje.





U kunt cirkels tekenen door de cursor naar 3 punten te bewegen.

Klik op dit icoontje als u uw vorige handeling ongedaan wilt maken.



Klik op dit icoontje om de kleur van de lijn of cirkel te kiezen die u wilt tonen op het scherm.



U kunt voetnoten toevoegen aan de foto's. Klik op dit icoontje en beweeg de cursor naar de plaats waar u de tekst wilt toevoegen; voer dan uw tekst in het lege tekst vak in.



Instellingen

Alle gemaakte foto's worden standaard opgeslagen in "C:\MyPic130". Door een gemaakte foto te openen zal hij op het scherm getoond worden om hem te meten.

Klik op "Opslaan" om beelden naar een locatie op te slaan.

Om een afbeelding te e-mailen klikt u op "email". Dit zal uw standaard e-mailprogramma openen (* alleen van toepassing voor Microsoft Outlook)

Klik op dit icoontje om het lettertype en de kleur van de voetnoot te kiezen.

Klik op dit icoontje om de vergrotingsreferentie in te voeren dit moet gedaan worden vóór het uitvoeren van metingen.



Specificaties

Specificaties	
Resolutie	1.3 Megapixel
Frameratio	30 fps
Vergroting	10 x – 200 x
LED lamp	6 LEDS voor verlichting
Lens	Glazen lens met hoge precisie en filter
Ondersteunende besturingssystemen	Vanaf Windows Vista
Interface	Snelle USB 2.0

B=Bot.nl